

Installation/Deinstallation und Lizenzierung des GAEB-Konverters 7.x

Systemvoraussetzungen

- Intel Pentium, AMD Athlon, Celeron ab 2GHz PC oder höher mit mindestens 512 MB Hauptspeicher
- MS Windows XP /Vista /Win 7
- Administratorrechte für die Installation, Hauptbenutzerrechte für den Anwender

Installation

- Melden Sie sich als lokaler Administrator an oder stellen Sie sicher, dass Sie über dessen Rechte verfügen.
- Installieren Sie den GAEB-Konverter indem Sie die heruntergeladene Datei „gaeb-konverter-v7-setup.exe“ Starten und den Bildschirmanweisungen folgen.
- Haben Sie einen Dongle erworben, installieren Sie bitte den Dongletreiber. Diesen finden Sie im Downloadbereich unserer Internetseite <http://www.gaeb-konverter.de> bzw. auf der Installations-CD. **Wichtig:** Während der Installation des Dongletreibers darf der Dongle nicht angeschlossen sein.

Benutzerrechte

Zur Verwendung des GAEB-Konverters 7 unter einem Benutzerkonto mit eingeschränkten Rechten, z.B. nur Benutzerrechte, ist folgendes zu beachten:

Der Benutzer braucht Vollzugriff auf folgende Verzeichnisse:

Windows XP: "C:\Programme\Gemeinsame Dateien\GAEB-Konverter 2009",
"C:\Dokumente und Einstellungen\All Users\Anwendungsdaten\GAEB-Konverter 2009\
und dem GAEB-Konverter Installationsordner, z.B. "C:\Programme \GAEB-konverter 2009\
Vista/Win 7: "C:\Program Files\Common Files\GAEB-Konverter 2009\
"C:\Users\%Username%\AppData\Roaming\GAEB-Konverter 2009\
und dem GAEB-Konverter Installationsverzeichnis, z.B. "C:\Program Files\GAEB-Konverter 2009\
"

Programmstart

Nach der Installation befindet sich auf Ihrem Desktop das GAEB-Konverter-Symbol. Starten Sie den GAEB-Konverter mittels Doppelklick auf das Symbol.



Registrierung/Aktivierung

- 3 Tage nach der Installation des GAEB-Konverters werden Sie aufgefordert sich zu registrieren.
- Nachdem Sie ihre Firmendaten eingegeben und auf „**Online-Registrierung**“ geklickt haben, erhalten Sie eine Aktivierung, mit der Sie die Software 7 Tage in vollem Umfang weiter nutzen können.
- **Hinweis:** Nur nach erfolgreicher Registrierung ist eine Verlängerung der Testphase möglich.
- Ist ihr PC mit dem Internet verbunden, erfolgt die Aktivierung vollautomatisch. Verhindert Ihre Firewall die Kommunikation zwischen dem GAEB-Konverter und unserem Lizenzserver, können Sie die Registrierung über den Button „**Web-Registrierung**“ vornehmen. Hat ihr PC keine Internetverbindung, müssen Sie die Lizenzdatei auf einen PC mit Internetanschluss übertragen und von dort die Registrierung per Web-Browser unter: <http://Registrierung.t-t.de> durchführen. Die Lizenzdatei, welche Sie angeben müssen liegt standardmäßig in folgendem Verzeichnis:

Windows XP: C:\Programme\gemeinsame Dateien\GAEB-Konverter 2009
\Projekte\GAEB-Konverter 2009.client

Vista/Win 7: C:\Programme\Common Files\GAEB-Konverter 2009\Projekte
\GAEB-Konverter 2009.client

Alternativ können Sie uns die Datei auch per Mail zusenden. Diese wird dann manuell in unser System importiert. Haben Sie sich einmal registriert, können spätere Aktivierungen und die Lizenzierung auch telefonisch erfolgen.

Lizenzierung

- Haben Sie den GAEB-Konverter käuflich erworben, erhalten Sie von uns eine Lizenznummer. Um eine Lizenz zu aktivieren geben Sie einfach die Lizenznummer in das entsprechende Feld ein und klicken auf „Aktivieren“. Ist ihr PC mit dem Internet verbunden, erhalten Sie die Aktivierung(en) vollautomatisch, andernfalls stehen die Aktivierung per Web (siehe Registrierung) oder Telefon zur Verfügung. Um eine Aktivierung telefonisch durchzuführen oder eine Übersicht über die Gültigkeit der einzelnen Aktivierungen zu erhalten, klicken Sie auf „Aktivierungen anzeigen“.
- Diese Aktivierung ist zeitlich befristet. Nach Begleichung unserer Rechnung (Zahlungseingang) erhalten Sie automatisch die unbefristete Aktivierung für Ihre Lizenz.
- Nutzer einer Dongleversion stecken vor Programmstart den Dongle auf, dieser wird automatisch erkannt.

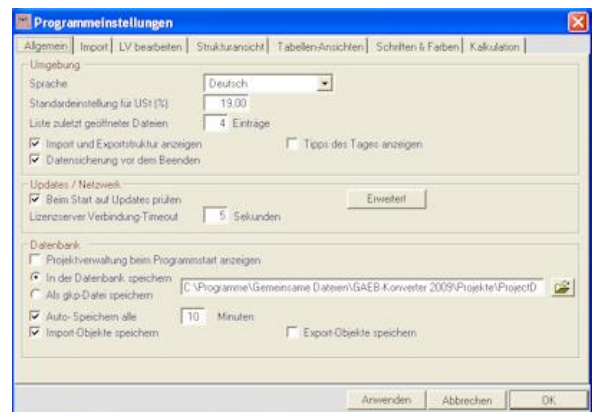
Deinstallation des GAEB-Konverters

- Die Deinstallation erfolgt über den Windows-Installerdienst (**Start/Einstellungen/Systemsteuerung/Software**). Wählen Sie den GAEB-Konverter aus und klicken auf **Ändern/Entfernen**.
- **!!! Achtung folgendes gilt nicht bei einem Update !!!**
Im Anschluss löschen Sie folgende Verzeichnisse:
C:\Programme\Gemeinsame Dateien\GAEB-Konverter
C:\Dokumente und Einstellungen\All Users\Anwendungsdaten\GAEB-Konverter 2009

Übernahme der Daten aus GAEB-Konverter Version 6

- **Projektdatenbank:**
Überprüfen Sie im alten GAEB-Konverter 6 unter **„Extras/Einstellungen“**, wo die Datenbank des GAEB-Konverters gespeichert ist.
Standardeinstellung:

Windows XP:	C:\Programme\Gemeinsame Dateien\GAEB-Konverter\Projekte\ProjectDB.mdb
Vista/Win 7:	C:\Program Files\Common Files\GAEB-Konverter\ProjectDB.mdb



Kopieren Sie die Datei „ProjectDB.mdb“ aus dem obigen alten GAEB-Konverter 6 Ordner in den entsprechenden GAEB-Konverter 2009 Ordner.

- **Optionsdatei:**
Die Optionsdatei des GAEB-Konverters enthält Ihre benutzerspezifischen Einstellungen und Angaben, z.B. Vorlagen für den Excelimport, Einstellungen für den Ausdruck, Einheitenliste usw.
Die Optionsdatei hat im GAEB-Konverter 6 den Namen "GAEB-Konverter.opt" und befindet sich im folgenden Ordner:

Windows XP:	C:\Dokumente und Einstellungen\All Users\Anwendungsdaten\GAEB-Konverter\GAEBKonverter.opt
Vista/ Win 7:	C:\ProgramData\GAEB-Konverter\GAEB-Konverter.opt

Zur Übernahme der Optionsdatei kopieren Sie die Datei „GAEB-Konverter.opt“ in den entsprechenden Ordner des GAEB-Konverters 2009, benennen Sie diese in "GAEB-Konverter 2009.opt“ um und überschreiben somit die bestehende Optionsdatei.

Datensicherung!

Vor dem Beenden des GAEB-Konverters werden Sie zur Datensicherung aufgefordert. Mit der Anzahl der Generationen können Sie angeben, wie viele Datensicherungen erhalten bleiben sollen, bevor eine ältere gelöscht wird.

